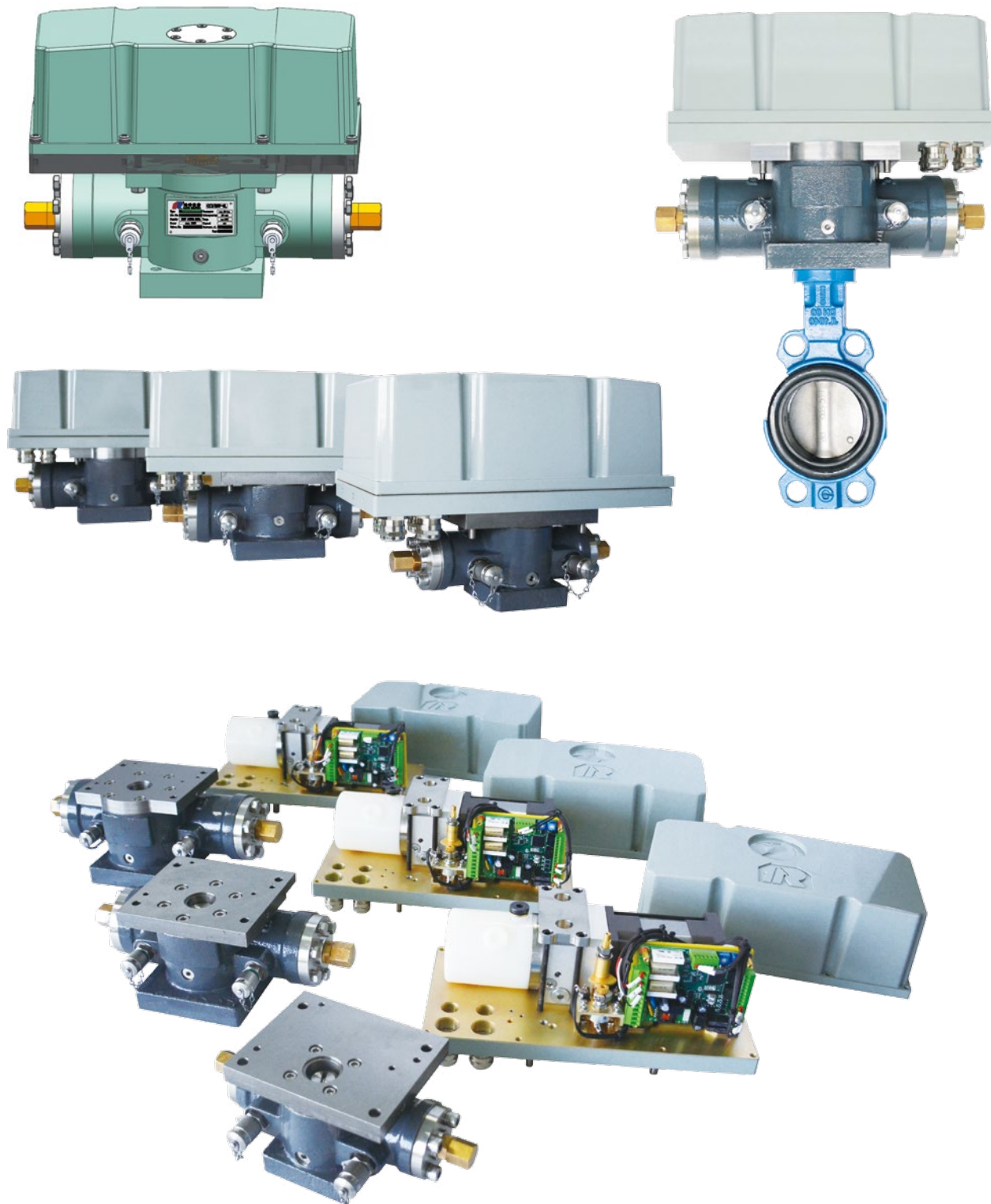
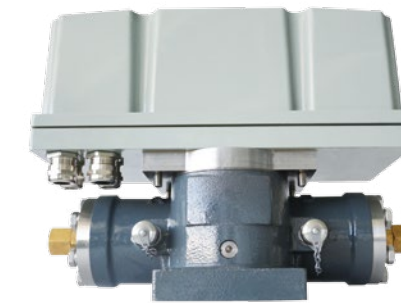


EDHA系列角行程双作用电液执行器 (IP67)
EDHA Series Quarter-turn Electro-hydraulic Double Acting Actuator (IP67)



EDHA80, EDHA160, EDHA240, EDHA500, EDHA700, EDHA1100, EDHA1800, EDHA2500

1. 总体技术参数 / General Technical Data

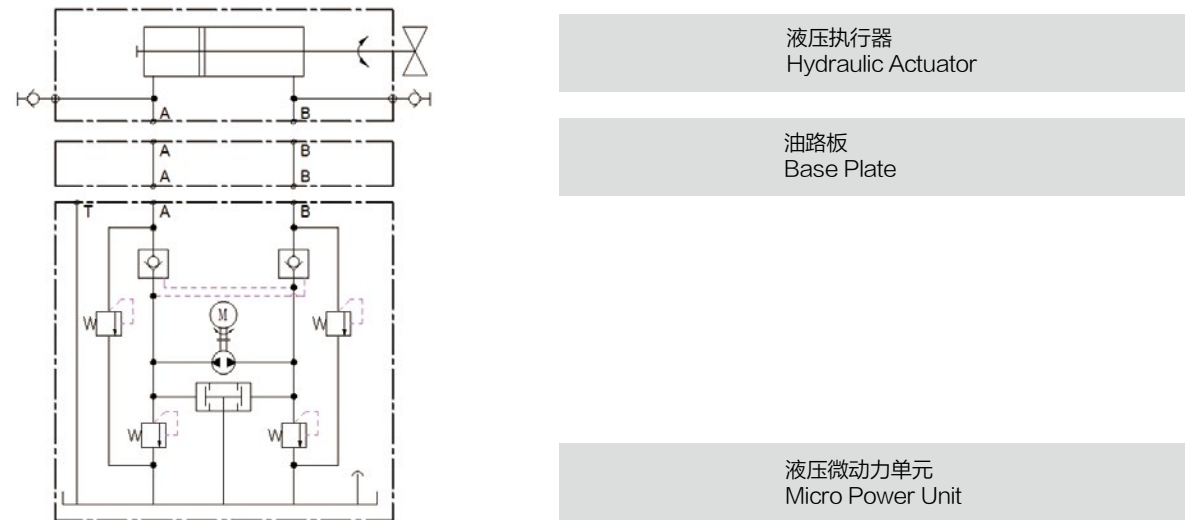


执行器系统 Actuator systems	双作用，液压油进入油缸两端 Double-acting, hydraulically activated in both direction of flow transferred
防护等级 Protection degree	IP67
防护罩 Enclosure	铸铝 Aluminum
涂层 Paint finish	底漆 / 面漆 - 双层环氧树脂 Primer/top coat 2-component epoxy resin
工作温度 Operating temperature	-15°C ~ 60°C
安装位置 Mounting position	干区 Dry area
电缆连接 Cable connection	填料函，航空插头（如果需要） Gland, Pin connector on request
工作压力 Operating pressure	120 bar
最大压力 Maxim pressure	最大 150 bar Max. 150 bar
液压油 Hydraulic medium	矿物油，符合 DIN 51524（如使用其他规格的液压油，请向我们咨询） Mineral oil according to DIN 51524 (other media on request)
液压油的污染度 Contamination lever for medium	根据标准 NAS1638，最高 9 级 Max. class 9 in accordance with NAS 1638
液压油温度范围 Hydraulic media temperature	Min. = -10°C，Max. = +70°C
液压油粘度范围 Viscosity range	Min = 10 mm ² /s, Max = 100 mm ² /s
环境介质 Ambient medium	空气 Air
环境压力 Ambient pressure	大气压力 Atmospheric pressure

2. 电气参数 / Electrical data

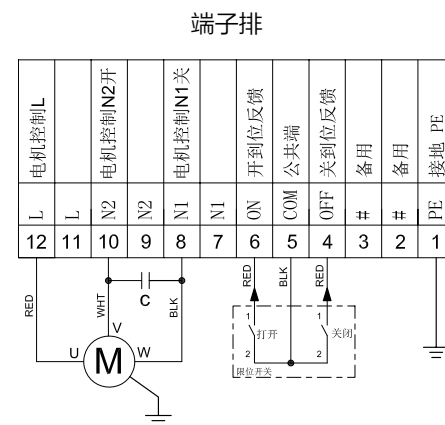
工作电压 Operating voltage	220V AC; 1-phase, 50/60Hz 24V DC on request
额定功率 Rate power	P1 = 300 W
启动电流 Starting current	最大 4A Max. 4A
额定电流 Rate current	最大 1.6A Max. 1.6A
限位开关，电位计及控制板电压 Voltage of limit switch and position indicator and PCB	DC24V
模式 Mode	间歇运转：S3-10% - 30min Interval operation: S3- 10% - 30min
最高环境温度 Max. ambient temperature	60°C

3. 液压原理图 / Hydraulic Schematic Diagram

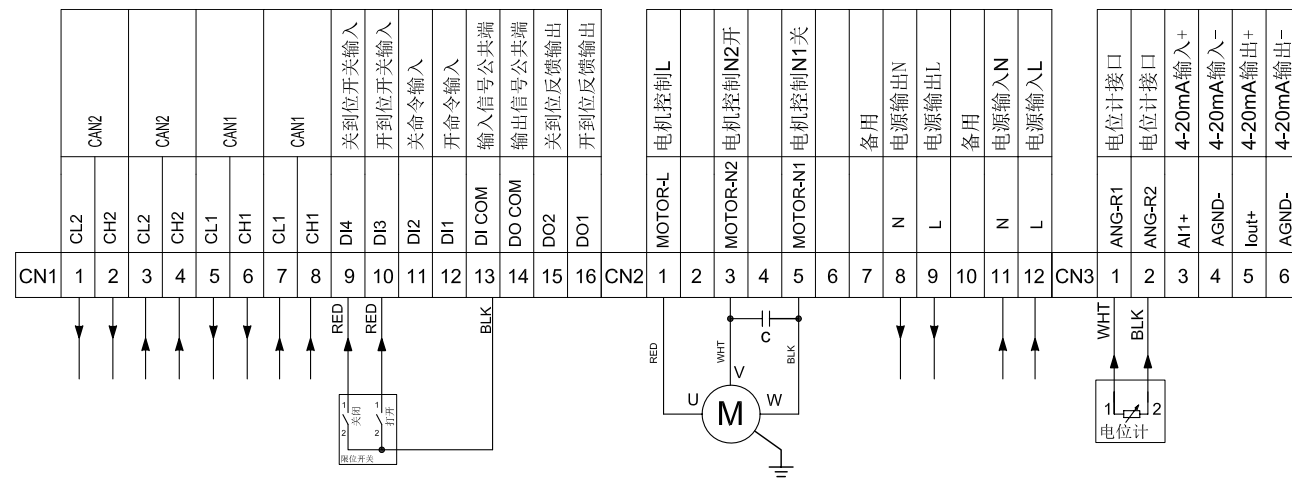


4. 电气对外接口 / Pin Assignment

4.1 仅开关量控制及反馈 (不带控制板)
Only ON/OFF control and feedback (without PCB)



4.2 仅总线控制及反馈
Only Bus control and feedback



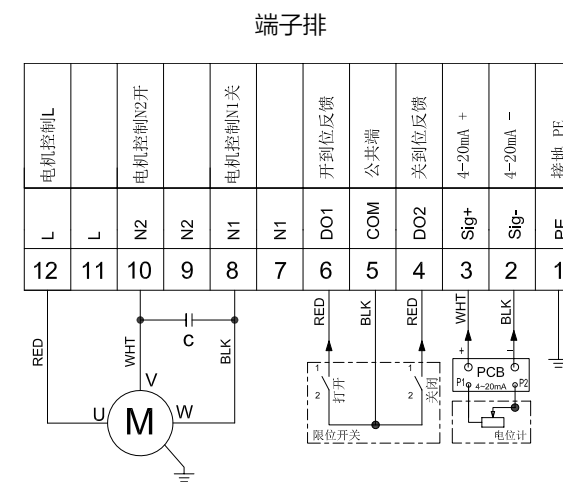
双CAN总线型电气接线图 RT-FM-MOTOR

CN1		
端子号 Terminal Number	端子名称 Terminal Name	功能 Function
1	CL2	CAN2的CL CL of CAN2
2	CH2	CAN2的CH CH of CAN2
3	CL2	CAN2的CL CL of CAN2
4	CH2	CAN2的CH CH of CAN2
5	CL1	CAN1的CL CL of CAN1
6	CH1	CAN1的CH CH of CAN1
7	CL1	CAN1的CL CL of CAN1
8	CH1	CAN1的CH CH of CAN1
9	DI4	关到位开关输入 Full close input
10	DI3	开到位开关输入 Full open input
11	DI2	关命令输入 Close command input
12	DI1	开命令输入 Open command input
13	DICOM	输入信号公共端 signal Input common
14	DOCOM	输出信号公共端 signal output common
15	DO2	关到位反馈输出 Full close feedback output
16	DO1	开到位反馈输出 Full open feedback output

CN2		
端子号 Terminal Number	端子名称 Terminal Name	功能 Function
1	MOTOR_L	电机控制L Motor control L
2	MOTOR_L	
3	MOTOR_N2	电机控制N2开 Motor control N2 open
4	MOTOR_N2	
5	MOTOR_N1	电机控制N1关 Motor control N1 close
6	MOTOR_N1	
7		
8	N	电源输出N Power output N
9	L	电源输出L Power output L
10		
11	N	电源输入N Power input N
12	L	电源输入L Power input L

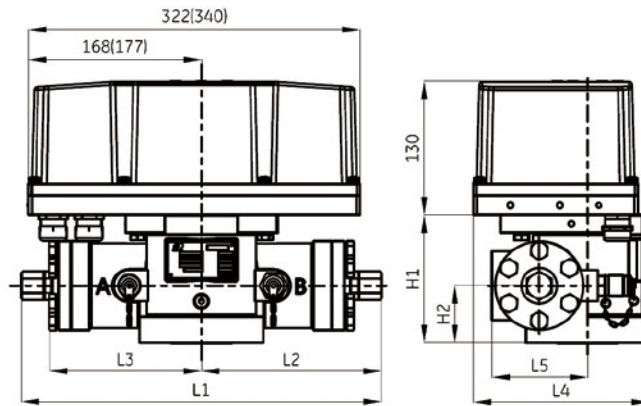
CN3		
端子号 Terminal Number	端子名称 Terminal Name	功能 Function
1	ANG-R1	电位计接口 Potentiometer interface
2	ANG-R2	电位计接口 Potentiometer interface
3	AI1+	4-20mA输入+ 4-20mA input +
4	AGND-	4-20mA输入- 4-20mA input -
5	Iout+	4-20mA输出+ 4-20mA output +
6	AGND-	4-20mA输出- 4-20mA output -

4.3 仅模拟量控制及反馈
Only Opening control and feedback



端子号 Terminal Number	端子名称 Terminal Name	功能 Function
1	L	电机控制L Motor control L
2	L	
3	N2	电机控制N2开 Motor control N2 open
4	N2	
5	N1	电机控制N1关 Motor control N1 close
6	N1	
7	DO1	开到位反馈输出 Full open feedback output
8	COM	信号公共端 Single common
9	DO2	关到位反馈输出 Full close feedback output
10	Sig+	4-20mA +
11	Sig-	4-20mA -
12	PE	接地 PE

5.外形图 / Outline Dimension



型号 Model	扭矩 Torque @12MPa (Nm)	液压缸直径 Diameter of Cylinder (mm)	行程容积 Stroke volume (cm ³)	外形尺寸 Overall Dimensions (mm)						最大连接方轴 Max Square shaft Size (mm)	连接法兰标准 Connect flange standard ISO5211	重量 Weight (Kg)	
				L1	L2	L3	L4	L5	H1				H2
EDHA80	96	30	18	255	127.5	106	173	55	99	40	□ 12	F05/F07	18
EDHA160	192	35	34	286	143	115	168	68	104	45	□ 14	F05/F07/F10	20
EDHA240	288	40	50	310	155	127	171	77	112	47	□ 17	F07/F10/F12	24
EDHA500	600	50	101	350	175	148	171	93	124	55	□ 22	F07/F10/F12	28
EDHA700	840	55	135	380	190	158	176	101	154	80	□ 30	F10/F12/F14	33
EDHA1100	1320	65	235	434	217	186	218	124	176	85	□ 36	F10/F12/F14	47
EDHA1800	2160	80	373	464	232	200	233	139	209	105	□ 40	F12/F14/F16	62
EDHA2500	3000	90	540	490	245	213	251	157	219	110	□ 46	F14/F16	75

注1: () 内尺寸用于规格EDHA1100及以下的电液执行器

Note1 () inner dimensions for electro-hydraulic actuators of EDHA1100 and above

注2: 以上重量包括液压油的重量

Note2: the above weight includes hydraulic oil

6.产品型号基本信息 / Product code basic informatin

E	D	H	A	240		/	O
A	B	C	D	E	F	G	

A	电控 Electro
B	作用形式 Acting type
S	单作用 Single acting
D	双作用 Double acting
C	液压 Hydraulic
D	执行器 Actuator

E	扭矩 (Nm) Torque (Nm)
80	96Nm@12MPa
160	192Nm @12MPa
240	288Nm@12MPa
500	600Nm@12MPa
700	840Nm @12MPa
1100	1320Nm@12MPa
1800	2160Nm @12MPa
2500	3000Nm@12MPa

F	安装位置 Mounting position
	省略: 干区 Omit: Dry
S	浸没式 Submerged
G	输出形式 Output
O	开/关量 ON/OFF
S	模拟量 (4-20mA) Analog (4-20mA)
B2	双 CAN 总线 Double CAN Bus
BI	单 CAN 总线和 4 UI 点 Single CAN Bus with 4 UI points